

Expositor Horizontal



Descrição:

Expositor Horizontal com um design único, de instalação fácil, grande fiabilidade e elevada eficiência. Este equipamento apresenta um elevado desempenho e um baixo consumo por litro.

Tensão/Frequência	220-240V / 50 Hz
Tipo de refrigerante	R290
Variação de Temperaturas	-18° a -28°
Volume Útil	1255 L
Volume Bruto	1697 L
Consumo de Energia – kWh/24h	8,5
Dimensões AxLxP	930x2150x1465
Peso bruto/líquido	251/198 Kg

Exemplos de Produtos



Os equipamentos Junex acompanham as tendências do mercado, representando o compromisso de qualidade com as necessidades dos clientes mais exigentes. Elevada qualidade de construção, robustez, fiabilidade, durabilidade, ergonomia e facilidade de limpeza são argumentos que a marca Junex mantém ao longo do tempo.

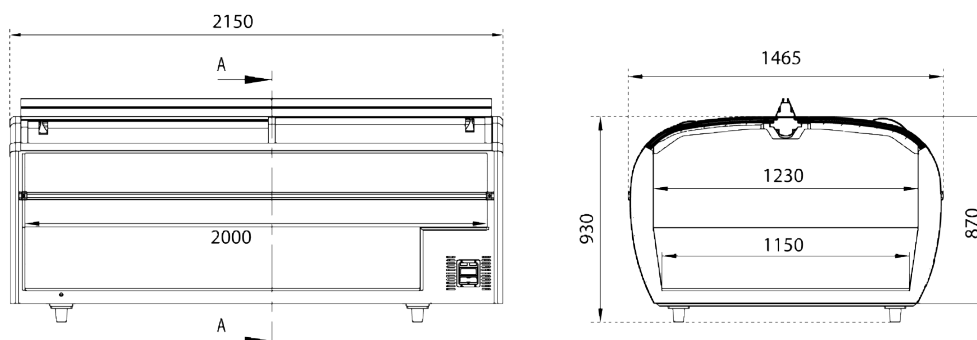
O modelo Dupla 2.2D apresenta um design ergonómico e único, com instalação fácil e sem manutenção. Elevado desempenho e baixo consumo por litro garantem fiabilidade e elevada eficiência. Seguidamente são apresentadas as características e dados técnicos relativos aos modelo Dupla 2.2D.



CARACTERÍSTICAS

- Área de ocupação reduzida.
- Design ergonómico e único.
- Instalação fácil (*plug-in*).
- Sem manutenção.
- Elevados desempenhos e custos reduzidos.
- Iluminação dupla de LED.
- Reduzido consumo por litro.
- Interior e exterior em chapa galvanizada revestida a PVC de acordo com normativas alimentares.
- Evaporador, condensador e todo o circuito de frio em cobre.
- Condensador livre de manutenção.
- 2 grupos frigoríficos de elevado rendimento (COP) e baixa emissão térmica.
- Alta eficiência energética e baixos custos de operação.
- Gás refrigerante R290 ou R134a como opcional.
- Descongelação automática por gás quente.
- Fundo falso ajustável em altura nos modelos D.
- Iluminação dupla de LED.
- Equipamentos construídos e certificados com marca CE.

Refrigeração
Expositor Profissional DUPLA 2.2D



Dados Técnicos

Modelo	DUPLA 2.2D
Código	68442
Código EAN	
Tensão / Frequência	220 - 240 V / 50Hz
Tipo Refrigerante	R290
Número de compressores	2
Potência Compressor	1/5+
Tipo Compressor	Hermético
Sistema Expansão	Capilar
Condensador Ventilado	Sim
Condensador Ventilado sem manutenção	Sim
Controlador Electrónico	Sim
Alarmes de Segurança	Sim
HACCP	Sim
Descongelação Automática	Sim
Controlo de Iluminação ON/OFF	Sim
Isolamento médio - mm	80
Variação de Temperaturas - °C	-18 a -28
Classe Climática (ISO 23953)	3
Classe Temperatura	L1
Volume Útil - L	1255
Volume Bruto - L	1697
Nível de Ruído	48
Área de Visualização m³	1,49
Corrente Nominal - A	5,4
Potencia Nominal - W	664
Consumo de Energia - kWh/24h	8,5
Dimensões	
Altura	930
Largura	2150
Profundidade	1465
Dimensões Embalagem -mm	
Altura	1050
Largura	1550
Profundidade	2240
Peso bruto/liquido - Kg	251/ 198